

入稿データ仕様

ファイル形式	mp4,avi,wmv,mov, mpg 対応 ※上記以外の形式の場合は上記形式に変換して納品してください。
解像度	横1920×縦1080 ピクセル(Full HD)
アスペクト比	16 : 9 ※横型動画のみ放映可能。 ※VR動画は対応していません。
フレームレート	29.97fpsまたは30fps
スキャン方式	ノンインターレース (プログレッシブ)
映像ビットレート	10Mbps程度 ※最低でも5 Mbps以上は確保してください。
音声ビットレート	128kbps以上

- ・映像で使用する文字は32ポイント以上を推奨しています。
※文字ポイントが小さい場合、映像上つぶれてしまい視認できない可能性があります。
- ・映像内における肖像権やそのほか第三者の権利に関わるものは、必ず許諾を得たものを入稿してください。

放映の基準

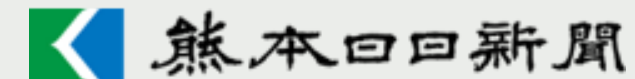
- ・放映の基準は熊本日日新聞広告掲載基準と日本民間放送連盟放送基準とします
- ・以下のようなものは放映できません
 - ※医療・医薬品・医薬部外品・医療用具・化粧品などの広告で、医師法・医療法・薬事法などに触れる恐れのあるもの。このほか法令等により放映を禁止されているもの。
 - ※風俗営業や権利関係・取引の実態が不明確な業種（マルチ商法・靈感商法等）
 - ※通行者、公衆に不快の念を与える表現、広告主が明らかでなく責任の所在が不明なものなど、広告表現上、不相当と認められるもの
 - ※公序良俗に反するもの、児童・青少年の人格形成や習慣に悪影響を及ぼすもの等、社会通念上放映できないと認められるもの
 - ※政治的、思想的意図のあるものや寄付募集、宗教活動、暴力団等の特殊な結社団体に関わるもの（公職選挙法などで認められているものなどを除く）
 - ※他の媒体（テレビ放送、PRビデオ、CM等）の為に制作された映像で、著作権などの権利関係がきちんと処理されていないもの
 - ※その他当社が不相当と認めるもの



<お申し込み・お問い合わせ>
〒860-8506 熊本市中央区世安1-5-1
熊本日日新聞社 業務局 メディアビジネス部
TEL : 096-361-3346 FAX : 096-372-8712
mail : eigyo@kumanichi.co.jp



くまにちビジョン 利用案内



2026年4月1日



くまにちビジョンとは



熊本市中心市街地・上通りアーケードの交差点そば
イベントスペースや待ち合わせ場所として使われる「びぶれす広場」前

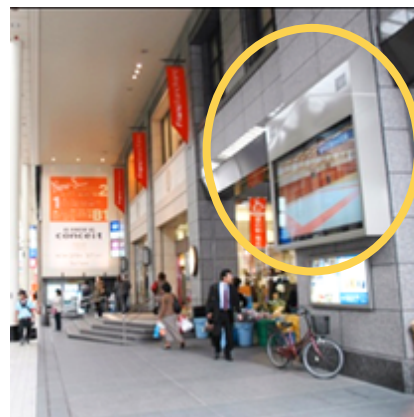
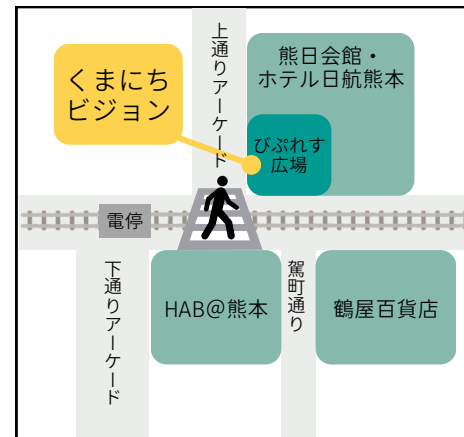
市街地で安定して通行量が多いほか、交差点の信号待ちや、広場でのイベント・待ち合わせなどで日頃から通行者が滞留するエリアです。通常のスポット放映に加え、広場の使用と連動した看板、イベント告知としてもご利用いただけます。

【機器】98インチ液晶ディスプレイ（16：9 4K対応）

【場所】熊本市中央区上通町2番1号
（上通りアーケード内）

【放映時間】9時～22時（合計13時間）

【通行量】平日21,144人 日曜日26,946人
（熊本市・熊本商工会議所
「令和5年度商店街通行量調査」）



お申し込み・入稿スケジュール

申し込み：10日前締切

放映開始・モニター送付

お問い合わせ

入稿：5営業日前締切

- ・入稿形式：完パケ入稿。オンラインストレージ等でデータを送付ください
※ファイル形式についてはお申し込み時にご相談下さい (avi,wmv,mov,mp4,mpg対応)
※D2には対応しておりません
※コピーガードがかかっていないものをご準備下さい
- ・料金に素材制作料金は含まれません

15秒素材を1本として放映回数を計算いたします。

ご利用は**¥30,000(税別)**から承っております。

なお、本プランはご契約期間中の**総放映回数をお約束する『本数保証』**です。そのため、日ごとの放映回数は変動する場合がございますので、あらかじめご了承ください。

単価表

本数	1本あたり単価(税別)
～1,000本	¥200
1000本以上	¥100

基本放映パック 目安：1日52本放映

期間	料金(税別)
1か月	¥80,000
3か月	¥210,000
6か月	¥360,000
12か月	¥600,000

貸切放映パック

時間	1時間あたり単価(税別)
1時間	¥50,000

※1日最大7時間まで

- ▶放映開始後、放映確認のため現地で撮影したモニター写真をお送りします
原則放映開始日に撮影しますが、放映開始日が土日祝の場合、次営業日の撮影となります
- ▶番組の変更その他の事情により放映が不可能になった場合、放映を他の日に変更させていただくことがあります
- ▼変則放映指定
放映頻度や放映時刻を特別にご指定される場合（毎週水曜日、毎月1の付く日など）、変則放映料として、2割の作業料をいただきます
- ▼素材の差し替え
素材の差し替えは期間中1回まで無料です
2回目以降は1回につき5,000円いただきます